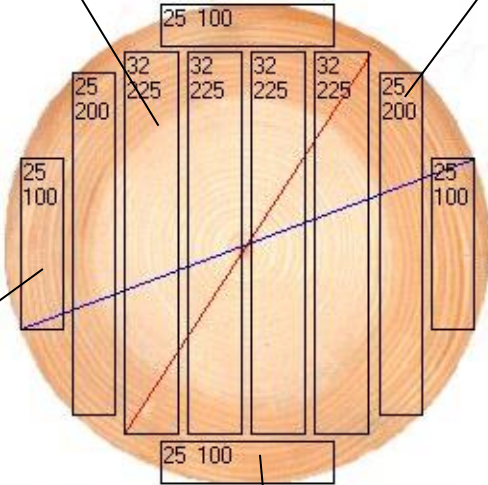


Example: All the production needed to produce 50m3 32x225 U/S Redwood

Tukkeja tarvitaan	710 m3	Logs
josta syntyy		
kuorta	85 m3	Bark
haketta	234 m3	Chips
purua	56 m3	Sawdust
sivulautaa	135 m3	Sideboards
sydäntavaraa	200 m3	Centerpieces
yhteensä siis	710 m3	Totally timber
Sydäntavarasta siis	200 m3	Centerpieces
josta lankeaa		
VI/vs	4 m3	
VI	46 m3	
V	100 m3	
ja viimein asiakkaan U/S	50 m3	
	<u>200 m3</u>	

32x225 ts	
u/s	50 m3
V	100 m3
VI	46 m3
VI/vs	4 m3

25x200 ts	
u/s	13 m3
V	27 m3
VI	25 m3
VI/vs	2 m3



25x100 ts	
u/s	12 m3
V	10 m3
VI	10 m3
VI/vs	2 m3

25x100 vs	
oksaton	8 m3
vähäoks.	16 m3
pl/vi	7 m3
pl/kl	3 m3